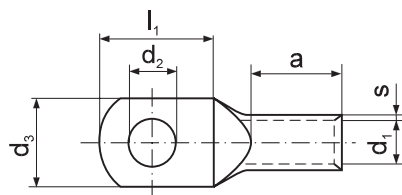


pro jednoduché a slané AL vodiče

## ARC Lisovací kabelové oko trubkové hliníkové

Materiál: hliník



Průřez vodiče rm/sm [mm <sup>2</sup> ]	Pro šroub M	d <sub>2</sub> [mm]	Označení	s [mm]	d <sub>1</sub> [mm]	d <sub>3</sub> [mm]	l <sub>1</sub> [mm]	a [mm]	Váha [g/pč]	Balení [pč]	Lisovací čelisti	Lisovací nářadí
16	6	6,4	ARC 16	2	5,2	16	18	23	5,27	20	9	R50, PR95A (nie dot. 16 mm <sup>2</sup> ), + nářadí uvedené níže
25	8	8,4	ARC 25	2	6,4	20	23	26	7,60	20	10	
35	8	8,4	ARC 35	2,2	7,6	20	23	28	10,14	10	12	
50	10	10,5	ARC 50	2,4	9,2	24	27	34	15,40	10	14	
70	10	10,5	ARC 70	2,5	10,6	26	27	40	19,70	10	16	
95	10	10,5	ARC 95	2,6	12,8	26	27	43	26,60	10	18	PR240, PRZ240, HR100-U, H120S-U, GU120, HR300, HRZ300, GU300, G0300, GZ300, EPZ300
120	12	13	ARC 120	2,7	14,3	28	30	52	35,40	10	20	
150	16	17	ARC 150	2,9	16,2	34	33	55	45,28	1	22	
185	16	17	ARC 185	3,1	17,8	38	37	60	59,10	1	23	HRZ300, GU300, EPZ300,
240	16	17	ARC 240	4	20,2	40	40	64	95,00	1	28	G0300, GZ300

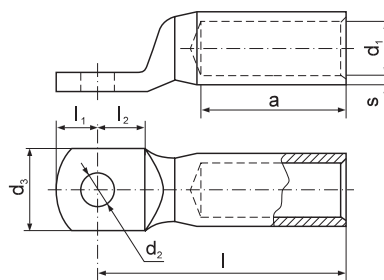
Výroba jiných rozměrů než jsou uvedené v tabulce – na poptávku.

pro jednoduché a slané AL vodiče

## AS Pevné kabelové oko trubkové hliníkové

Materiál: hliník

V souladu s DIN 46329



Průřez vodiče se [mm <sup>2</sup> ]	Pro šroub rm/sm M	d <sub>2</sub> [mm]	Označení	s [mm]	d <sub>1</sub> [mm]	d <sub>3</sub> [mm]	l <sub>1</sub> [mm]	l <sub>2</sub> [mm]	l [mm]	a [mm]	Lisovací čelisti	Lisovací nářadí
25	16	8	AS 8-16*	3,2	5,6	25	10	15,5	50	30	12	R50 + nářadí uvedené níže
35	25	8	AS 8-25	2,6	6,8	25	10	15,5	50	30	12	
50	35	8	AS 8-35	3	8	25	10	15,5	62	42	14	
70	50	10	AS 10-50	3,1	9,8	25	12	15,5	62	42	16	
95	70	10	AS 10-70	3,65	11,2	25	12	15,5	72	52	18	
120	95	10	AS 10-95	4,4	13,2	25	12	15,5	80	56	22	PR95A, PR240, PRZ240, HR100-U, H120S-U, GU120, HR300, RZ300, GU300, G0300, GZ300, EPZ300
150	120	12	AS 12-120	4,15	14,7	30	13	20	80	56	22	PR240 + nářadí uvedené níže
185	150	12	AS 12-150	4,35	16,3	30	13	20	90	60	25	
240	185	12	AS 12-185	5,1	18,3	30	13	20	91	60	28	
300	240	12	AS 12-240	5,5	21	38	13	24	103	70	32	HR300, HRZ300, GU300, G0300, GZ300, EPZ300 GU625
300	16	17	AS 16-300	5,35	23,3	38	16	24	103	70	34	GU625
400	16	17	AS 16-400	6,25	26	38	24	24	116	73	39	
500	20	21	AS 20-500	7,5	29	44	24	24	122	79	44	
625	20	21	AS 20-625*	8,5	33	52	24	24	130	85	52	

\* produkt na zakázku

se – plný vodič

rm – kulatý slané vodič

sm – sektorově slané vodiče

Výroba jiných rozměrů než jsou uvedené v tabulce – na poptávku.